

Fremgangsmåte for tilkobling av Apator vannmålere til SD-Anlegg

Info: Dette dokument gjelder hvor kommunal måler skal kobles opp, og kommunen ikke kan dele krypteringsnøkkel med utenforstående.

Kablet tilkobling (m-Bus) til SD-Anlegg:

Øwre-Johnsen leverer WirelessMBUS til WiredMBUS Gateway.



(Varenr E685270101 "Wm-Bus Til M-Bus Gateway").

Denne gateway configureres til å lese trådløst – m-bus signal fra den/de måler(e) som skal hentes inn, og utstyres med målers krypteringsnøkkel. 1 GW kan håndtere inntil 63 målere på stedet dersom målerne står innenfor enhetens trådløse rekkevidde.

Alternativer:

1. Leveres sammen med måler:

GW kan konfigureres og leveres ferdig parret med måler(e) dersom Apator måler ikke er montert og befinner seg hos oss.

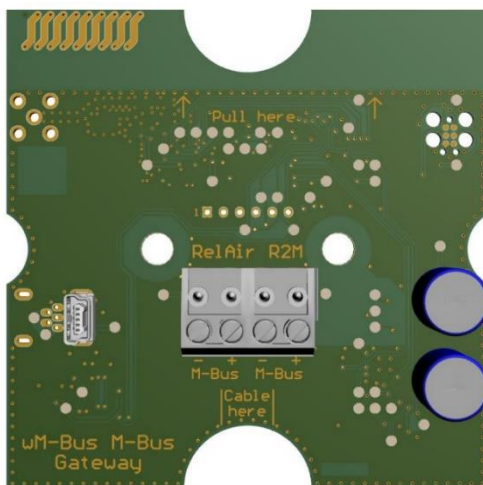
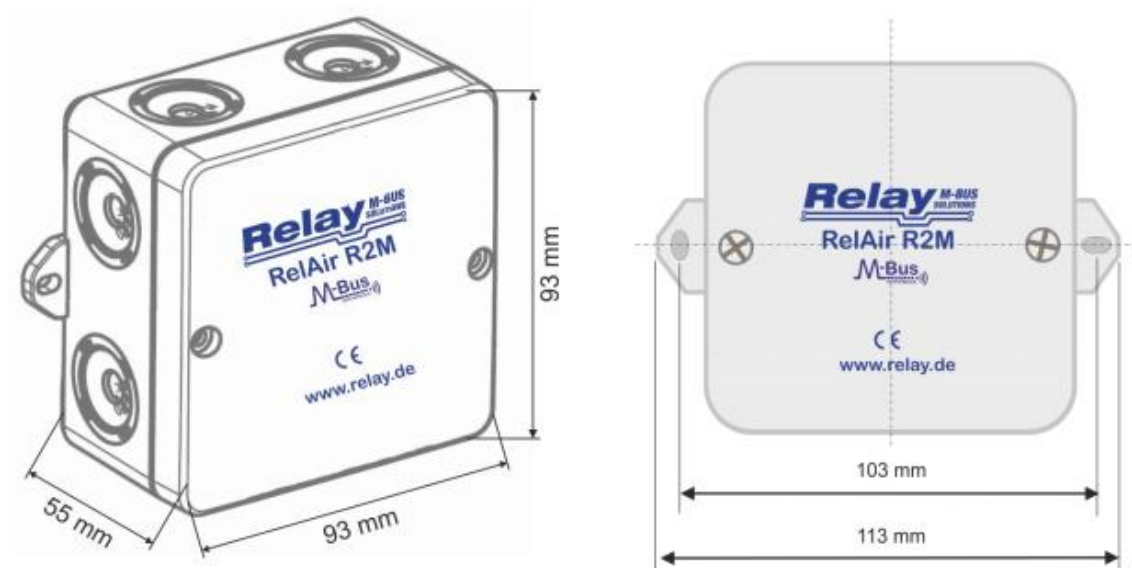
2. Kobles opp etter måler er montert.

Dersom vannmåleren allerede er montert trenger Øwre-Johnsen serienr. på måler for å programmere GW.

Det bør da være gjort klart for tilkobling av Wired MBUS på forhånd og kunden er selv ansvarlig for å strekke kabel til i nærheten av vannmåleren.

Når dette er gjort vil gatewayen levere ukryptert data over WiredMBUS. Krypteringsnøkkelen er utilgjengelig for kunden.

Dimensjoner:



Tilkoblingspunkter

Annen kablet tilkobling enn m-Bus.

Dersom kunden har behov for annen buss-kommunikasjon enn m-Bus må kunden ha en m-bus konverter på stedet. Det er mange varianter her, og normalt noe vi ikke leverer.

Puls-tilkobling?

Målere som kommuniserer trådløs m-Bus kan ikke kobles til anlegg som krever pulser for et gitt antall liter. Er dette et krav på stedet må man inn med en egen måler. Vi leverer mekanisk måler med puls-utganger.

Trådløs tilkobling til SD-Anlegg:

Dersom kundens SD anlegg har mulighet for innhenting av data over API kan Øwre-Johnsen tilby løsning for tilkobling direkte til applikasjon via MQTT eller REST API.

Dette gjøres ved å sette ut en wM-Bus til Nb-IoT gateway som lytter etter målerne og sender data direkte opp i sky. Her dekrypteres data og ferdig dekryptert data tilbys direkte mot kundens applikasjon.

Nb-IoT boksen koster ca 3.000 kroner, kommer ferdig for veggmontering (batteridrevet) og inkluderer datatrafikk for 1 år.